



## 保健だより 12月号

令和2年12月1日(火) 八千代保育園

例年、冬にはインフルエンザ、ノロウイルスなどの感染症が流行します。  
今冬はそこにコロナウイルスも加わります。  
ワクチンがある疾患については、可能な限りワクチンで予防に努めて下さい。  
有効なワクチンがない疾患については、感染経路を意識して予防していくようにしましょう。

接触感染や経口感染は『手洗い』(＝手指を石けんと流水で洗う)が効果的です。  
アルコールなどの手指消毒だけで予防できたと過信しないようにして下さい。

飛沫感染は飛ばさない・吸い込まないための距離の確保、マスクの着用、  
吸い込んでしまった病原体の量を減らすためにうがいも有効です。

感染症は正しく怖がり、手洗い、咳エチケットなどの予防に努めて  
この冬を乗り越えましょう

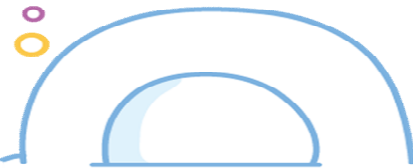
当園のお子様に限らず、同居されているご家族の中で、体調のすぐれない方が  
いらっしゃいましたら、職員にお声掛け頂くようお願い致します。

職員一同、引き続き感染対策を行っていきます。ご理解ご協力をお願い致します。



## 年末年始の 注意点

年末年始は楽しい事が沢山あって、  
生活リズムが乱れやすくなるので、  
夜は決まった時間にお子さまと  
一緒に布団に入るようにしましょう。  
また、ポットやファンヒーターなどによる  
火傷が多くなります。  
お子さまの手が触れない工夫を  
お願いいたします。



## 年末年始の急病は？

年末年始はほとんどの病院が休診となります。  
お子さまの体調が思わしくない場合は、早めの受診と、  
急な発熱やけがに備えて、事前にかかりつけの病院の他、  
近くの救急病院の診療時間と休診日は確認しておく事をお勧めします。  
また、帰省先の救急病院の情報も把握しておくのも良いかと思えます。

