



うさぎぐみだより

平成30年5月1日
八千代保育園

進級・入園をしてはや一ヶ月が経ち、子ども達も新しい環境に慣れてきたようです。登園時に泣いていてもすぐに気持ちも変わり、様々な物に興味をもって遊んでいます。

さわやかで散歩に適したこの季節。公園などに出かけてこの季節に見られる花や虫を発見したり、体を動かす機会を作っていきたいと思います。

よく遊んでよく食べてよく眠るうさぎぐみの子ども達は元気な毎日を過ごしていますが、連休で生活リズムが崩れがちになりますので気をつけていきましょうね！

5月生まれのおともだち

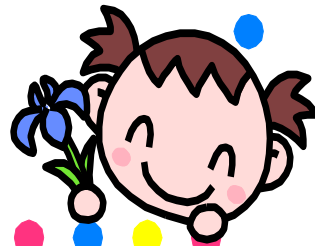
* Aさん

* Bさん

* Cさん



おたんじょうび
おめでとう！



おさんぽ おさんぽ
うれしいなあ〜♪



みんなでシャボン玉♪

お知らせ

6月に入ると梅雨の時期になります。ジメジメとした毎日を快適に過ごせるよう、また、皮膚の清潔を保つ為にシャワー浴を行います。開始日や持ち物につきましては、後日お知らせします。

